

## Говорить правильно и красиво - возможно!



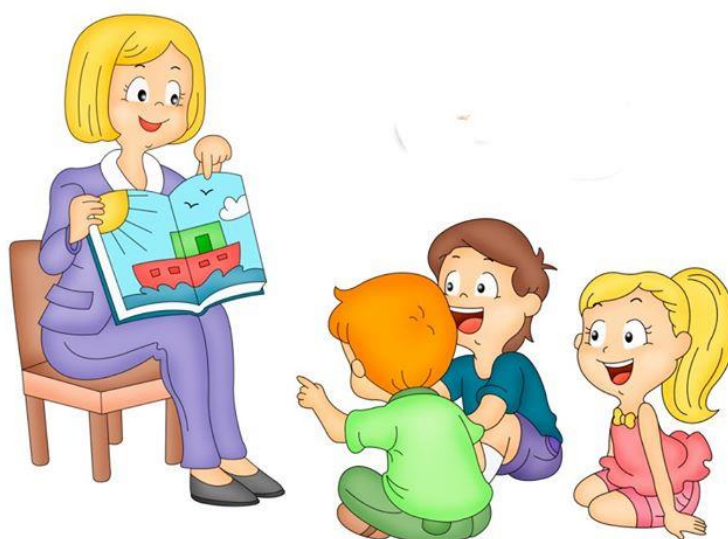
Когда обращаться к логопеду:

- 2 – 3 года. Формирование грамматического строя речи, накопление словарного запаса (к 3 годам ребенок уже знает от 300 до 1000 слов). Если к 2,5 годам ребенок не строит фразы, то необходимо обратиться к логопеду.
- В период с 3-х до 5-ти лет желательно проконсультироваться у логопеда в любом случае. В этом возрасте многие дети неправильно произносят звуки, однако нарушение звукопроизношения может быть как следствием естественных физиологических причин, так и симптомы речевой патологии. Ранее обнаружение аномалий речевого развития и своевременное обращение к логопеду очень важно.
- К 5-ти годам ребенок должен правильно строить фразы и произносить все звуки речи.

## На первой консультации логопед проверит:

- каждый звук в отдельности,
- ваш голос, если необходимо, то и дыхание,
- дикционную точность произношения,
- подвижность язычка,
- фонематический слух,
- составления рассказа по картинкам,
- умение согласовывать слова в предложении.

Все эти данные о вашей речи необходимы логопеду, чтобы затем составить индивидуальную программу исправления вашей дикции и распланировать занятия.



## **Какие нарушения речи исправляет логопед:**

1. Нарушения лексико-грамматической стороны устной речи
2. Нарушения фонематической стороны устной речи
3. Нарушения темпо-ритмической стороны устной речи
4. Нарушения медико-интонационной стороны устной речи
5. Нарушения письма
6. Нарушения речи



## **Этапы занятия логопеда**

(логопед все делает вместе с ребенком  
на каждом занятии)

1. Развитие подвижности языка
2. Постановка звука (артикуляционные упражнения)
3. Специальные задания для автоматизации данного звука.
4. Специальные задания для дифференциации данного звука со схожими звуками.

Занятия с логопедом построены с учетом индивидуальных особенностей каждого ребенка.

## Как проходят занятия

### в нашем садике с логопедом?

Сначала детский логопед обследует ребенка, проведет необходимое тестирование. После изучения полученных результатов логопед сообщает об индивидуальном речевом развитии ребенка, если выяснится, что помощь логопеда действительно необходима, то ребенок, как правило, начинает посещать занятия с логопедом дважды в неделю. Индивидуальное занятие длится 30 минут. На занятии логопед будет работать над развитием всей речевой системы в целом, а именно:

- Развитие речевой активности
- Накопление словаря
- Развитие физического и речевого слуха
- Развитие грамматической стороны речи
- Развитие артикуляционной моторики
- Развитие связной речи
- Развитие мелкой моторики
- Коррекция звукопроизношения

**Правильно поставленная речь –**

**залог успеха Вашего малыша!**



# Расписание работы

## учителя - логопеда



### Темербулатовой Гульнары Ряшитовны

Дни недели	Время
Понедельник	<b>14<sup>00</sup> – 18<sup>00</sup></b> (структурное дошкольное отделение по адресу: улица Аврора, 215)
Вторник	<b>8<sup>30</sup> – 12<sup>30</sup></b> (структурное дошкольное отделение по адресу: улица Блюхера, 14)
Среда	<b>8<sup>30</sup> – 12<sup>30</sup></b> (структурное дошкольное отделение по адресу: улица Аврора, 215)
Четверг	<b>14<sup>00</sup> – 18<sup>00</sup></b> (структурное дошкольное отделение по адресу: улица Блюхера, 14)
Пятница	<b>8<sup>30</sup> – 12<sup>30</sup></b> (структурное дошкольное отделение по адресу: улица Аврора, 215)
<b>Консультации для родителей</b>	
Понедельник	<b>17<sup>35</sup> - 18<sup>00</sup></b> (структурное дошкольное отделение по адресу: улица Аврора, 215)
Четверг	<b>17<sup>35</sup> - 18<sup>00</sup></b> (структурное дошкольное отделение по адресу: улица Блюхера, 14)

По интересующим вас вопросам обращайтесь  
по телефону: 89027491422.